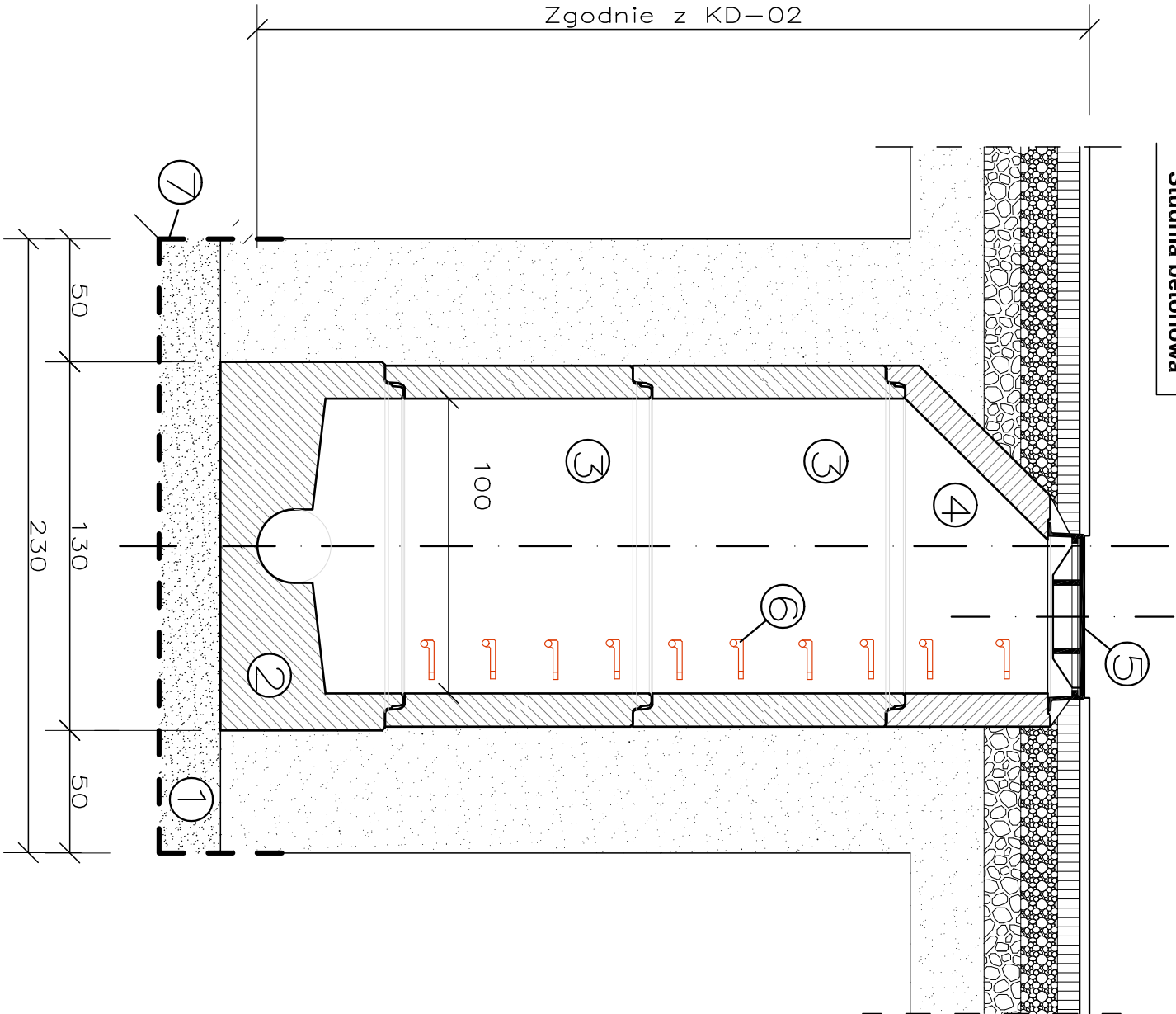
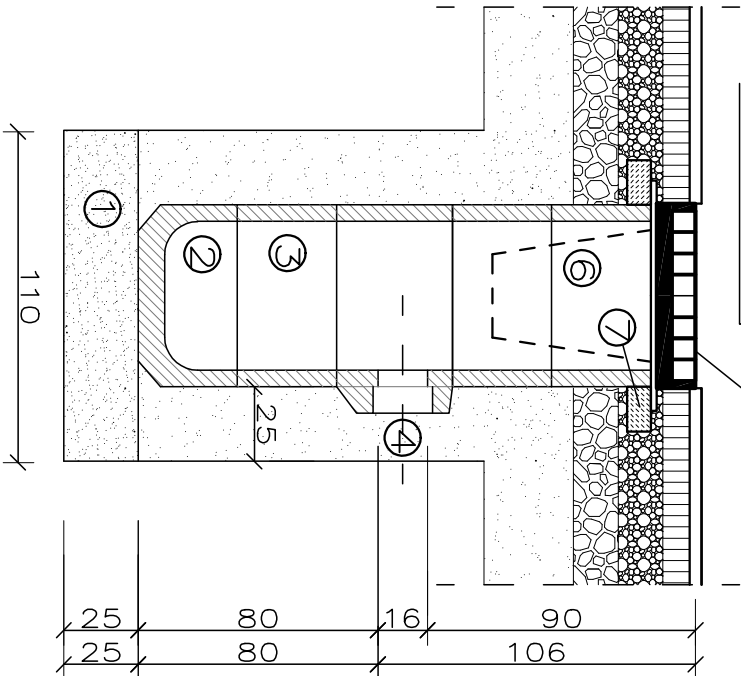


Studnia betonowa



1	Ława wykonana z dobrze zagęszczanego piasku grubości 25cm zagęszczona >95% ZMP
2	Dennica z wyprofilowanym dnem DN1000
3	Krag betonowy DN1000 wyposażony w stopnie ziazowe oraz uchwyty szczekowe samozadskowe.
4	Zwezka z DN1000 do DN625 stanowlaca zakonczenie studni
5	Wiaz zelwny C250, Dn=600mm
6	Stopnie ziazowe
7	Geowloknina

Wpust uliczny



1	Ława wykonana z dobrze zagęszczanego piasku grubości 25cm zagęszczona >95% ZMP
2	Betonowa dennica osadnika Dn=500mm
3	Betonowy krag Dn=500mm
4	Krag przyłączeniowy - odejsce Dn=160mm
5	Żelwna krata wpustu deszczowego 620x420 mm D400
6	Kosz separacyjny
7	Pierścien oddlżajacy

inwestor/	wykonawca/
-----------	------------

Burmistrz Miasta Zator Plac Marszałka Józefa Piłsudskiego 1 32-640 Zator	BIURO PROJEKTOWE "KONSTRUKTOR" dr inż. Krzysztof Michalik ul. Kolonia Stella 26 32-500 Chrzanów tel.(0-32) 623-00-49
---	---

lokalizacja inwestycji/

Numer dzialek powstajacych w wyniku podzialow nieruchomosci jed. ewid. 121309_4 Zator - miasto, obręb 8 dz. nr 20/6, 20/7(20/2), 39/2(39), 36/7(36/2), 20/4(20/1), 36/3(36/1), 37/5(37/2), 45/1(45), 37/7(37/3), 46/2(46/1), 47/3(47/4), 47/4(47/1), 48/2(48/1), 49/1(49), 37/9(37/4), 35/2(35/1), 42/2(42/1), 50/2(50/1), 52/1(52), 51/13(51/7), 30/1(30), 51/15(51/12), 51/18(51/2), 51/16(51/12), 51/20 (51/11), obręb 3 dz. nr 94/23(94/19) Numer dzialek wiazonych w calosci do pasa drogowego jed. ewid. 121309_4 Zator - miasto, obręb 8 40/6, 51/3, 40/2, . 40/3, 51/4, 51/10, obręb 5 dz. nr 94/17, 94/23 Dzialki stanowlące pas drogowy stan obecny jed. ewid. 121309_4 Zator - miasto, obręb 5 dz. nr 94/21 Dzialki stanowlące obszar ustalenia obowiazkow dokonania przebudowy istniejacej sieci jed. ewid. 121309_4 Zator - miasto, obręb 8 dz. nr 51/19(51/12), 30/2 (30), 94/5, 51/17(51/12), 51/21(51/11), obręb 5 dz. nr 94/28(94/19), 94/18, 94/2, 94/21

temat /	- Rozbudowa drogi gminnej nr 510465K ul Parkowej w Zatorze od granicy pasa DK 28 - ul Wadowickiej, do zbiornika „Piastowski” tj. odcinek km 00+008,00 do km 00+605,80”
tytuł rysunku / funkcja projektowa/	tytuł, imię i nazwisko / nr uprawnień/ podpis/
	STUDNIE KANALIZACYJNE I WPUSTY
sprawił/	mgr inż. Jerzy sowa mgr inż. Maciej Miazga
opracował:	inż. Artur Kurdziel
data/	Pozdzienik 2013
	Koprowanie w calosci lub czesci i udostepnienie osobom trzecim bez naszej zgody jest prawnie zabronione